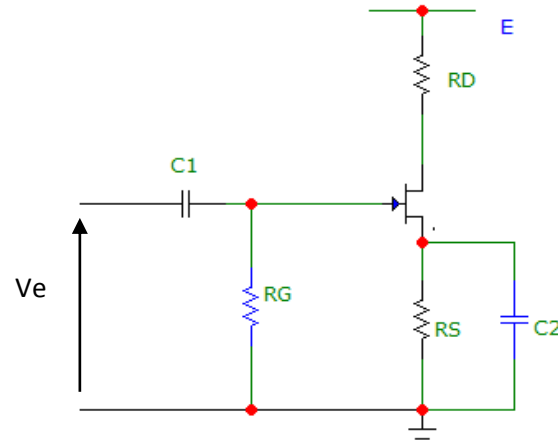


Exercice

Le transistor JFET ci-dessous possède $g_{m0}=8000\mu S$.



On donne : $E=24V$, $R_D=4.7K\Omega$, $R_G=10M\Omega$.

1. Déterminer la valeur de R_S donnant une polarisation à $V_{GS} = \frac{V_{GSoff}}{4}$.
2. $I_{DSS} = 8mA$, déterminer V_{GS} pour la valeur de R_S trouvée ci-dessus et calculer la valeur correspondante de V_{DS} .